

STARGAZING

Audiovisuelles Gestalten
Dokumentation

AUFGABENSTELLUNG

01

Das Fach Audiovisuelles Gestalten I fokussiert auf inter- und transdisziplinäre Schnittstellen zu anderen gestalterischen Disziplinen und vertieft die Entwurfsmethodik und das Regelwerk visueller Prozesse. Die Semesteraufgabe besteht darin, eine Musikvisualisierung zu erstellen, wobei Analogien und Übertragbares aus anderen Bereichen genutzt werden. Musik als gestalterische Ausdrucksform hat keine visuelle Repräsentation und basiert auf Rhythmus, Intensität, Geschwindigkeit und Dynamik, organisiert in Themen, Wiederholungen und Variationen.

Musikstrukturen und ihr Regelwerk wurden in eine visuelle Syntax übersetzt, um Erkenntnisse zur Dramaturgie, Struktur und Methodik gestalterischer Prozesse zu gewinnen. Ziel war eine exakte visuelle Wiedergabe des Musikregelwerks mithilfe geometrischer Grundformen, die Instrumente klar darstellen.

MUSIKFINDUNG

02

Für unsere Musikvisualisierung wählten wir „Burnt“ von Kiasmos, ein Ambient Techno-Stück aus 2014 von Ólafur Arnalds und Janus Rasmussen. Dieses Stück bietet eine vielschichtige Klanglandschaft, die sowohl beruhigend als auch inspirierend wirkt. Unser Ziel war es, ein Musikstück zu finden, das eine tiefe emotionale Ebene anspricht und gleichzeitig ein angenehmes Ambiente schafft. „Burnt“ erfüllt diese Kriterien durch seine komplexen, aber dennoch beruhigenden Klangstrukturen und die atmosphärischen Melodien. Die künstlerische Zusammenarbeit zwischen Arnalds und Rasmussen verstärkt die Vielschichtigkeit und Tiefe des Stücks und macht es zur idealen Wahl für unsere Visualisierung.



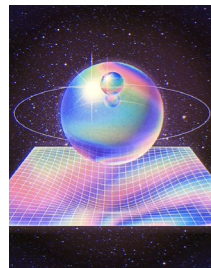
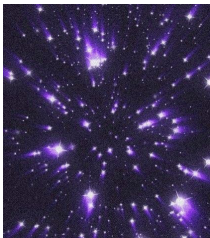
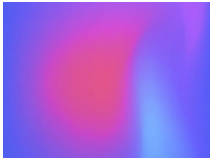
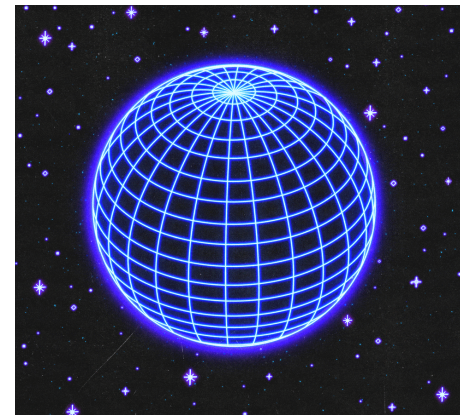
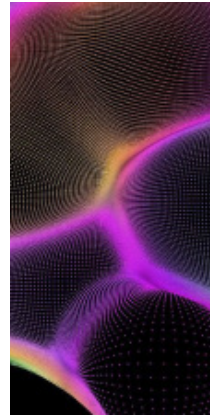
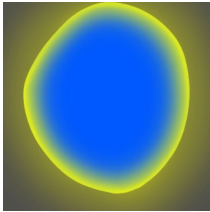
Künstler Ólafur Arnalds und Janus Rasmussen



Cover von „Burnt“

MOODBOARDS

03



Zu dem Musikstück, für das wir uns entschieden haben, haben wir passende Bilder ausgesucht, die wir mit dem Song in Verbindung bringen. Unsere Moodboards sind stark von Weltraumthemen inspiriert, was sich in einer vielschichtigen Klanglandschaft widerspiegelt.

Für die finale Visualisierung unseres Musikstücks „Burnt“ von Kiasmos verwenden wir Adobe After Effects. Die Animation zielt darauf ab, die musikalischen Elemente visuell darzustellen, wobei eine Kugel im Mittelpunkt steht.

Zu Beginn wächst die Hauptkugel und rauscht, was Spannung erzeugt. Kleine Kugeln schießen synchron zum Takt ins Weltall und platzen, was die rhythmischen Elemente verstärkt. Die Hauptkugel vibriert im Takt des Basses und erzeugt eine kraftvolle Tiefe.

Der Elektrosound wird durch ein wobbelndes, gummiartiges Verzerren der Kugel und einen Zoom-Effekt dargestellt,

der die Energie und Spannung betont. Klavierklänge erscheinen als hell leuchtende, warme kleine Kugeln im Weltall.

Bei einem Stimmungswechsel erscheinen Kugeln auf der Hauptkugel, die unseren Planeten symbolisieren. Alles wird langsamer und dunkler, bis das Universum schließlich verschwindet.

SEMANTISCHES DIFFERENZIAL

05

Geige

hochwertig	●	○	○	○	○	○	○	minderwertig
exklusiv	○	○	●	○	○	○	○	üblich
aufwändig	○	○	○	○	○	○	●	einfach
edel/wertvoll	○	●	○	○	○	○	○	billig
innovativ	○	○	○	●	○	○	○	konservativ
originell	○	○	○	○	●	○	○	konventionell
technisch	○	○	○	○	○	○	●	natürlich
exotisch	○	○	○	○	○	●	○	vertraut
provokativ	○	○	○	○	○	○	●	angepasst
präzise	○	○	○	○	○	○	●	unscharf
vielfältig	○	○	○	○	○	○	○	einheitlich
schematisch	○	○	○	○	○	○	○	einzigartig
detaillreich	○	○	○	○	○	○	○	ungenau
brillant/leuchtend	●	○	○	○	○	○	○	matt
elegant	○	○	○	○	○	○	○	massiv
fein	○	○	○	○	○	○	○	grob
weiblich	○	○	○	○	○	○	○	männlich
harmonisch	○	○	○	○	○	○	○	dissonant
reduziert	○	○	○	○	○	○	○	opulent
leise	○	○	○	○	○	○	○	laut
verspielt	○	○	○	○	○	○	○	funktionell
artifizell / künstlerisch	○	○	○	○	○	○	○	grading / einfallslos
groß / dimensional	○	○	○	○	○	○	○	klein / flach
rund / verspielt	○	○	○	○	○	○	○	eckig / kantig
froh	○	○	○	○	○	○	○	ernst
hell	○	○	○	○	○	○	○	düster
offen	○	○	○	○	○	○	○	beklemmend
warm	○	○	○	○	○	○	○	kalt
träumerisch	○	○	○	○	○	○	○	sachlich
ruhig	○	○	○	○	○	○	○	aggressiv

natürlich
brillant/leuchtend
hell
harmonisch
warm

Drum hoch

hochwertig	○	○	○	○	○	○	○	minderwertig
exklusiv	○	○	○	○	○	○	○	üblich
aufwändig	○	○	○	○	○	○	○	einfach
edel/wertvoll	○	○	○	○	○	○	○	billig
innovativ	○	○	○	○	○	○	○	konservativ
originell	○	○	○	○	○	○	○	konventionell
technisch	○	○	○	○	○	○	○	natürlich
exotisch	○	○	○	○	○	○	○	vertraut
provokativ	○	○	○	○	○	○	○	angepasst
präzise	○	○	○	○	○	○	○	unscharf
vielfältig	○	○	○	○	○	○	○	einheitlich
schematisch	○	○	○	○	○	○	○	einzigartig
detaillreich	○	○	○	○	○	○	○	ungenau
brillant/leuchtend	○	○	○	○	○	○	○	matt
elegant	○	○	○	○	○	○	○	massiv
fein	○	○	○	○	○	○	○	grob
weiblich	○	○	○	○	○	○	○	männlich
harmonisch	○	○	○	○	○	○	○	dissonant
reduziert	○	○	○	○	○	○	○	opulent
leise	○	○	○	○	○	○	○	laut
verspielt	○	○	○	○	○	○	○	funktionell
artifizell / künstlerisch	○	○	○	○	○	○	○	grading / einfallslos
groß / dimensional	○	○	○	○	○	○	○	klein / flach
rund / verspielt	○	○	○	○	○	○	○	eckig / kantig
froh	○	○	○	○	○	○	○	ernst
hell	○	○	○	○	○	○	○	düster
offen	○	○	○	○	○	○	○	beklemmend
warm	○	○	○	○	○	○	○	kalt
träumerisch	○	○	○	○	○	○	○	sachlich
ruhig	○	○	○	○	○	○	○	aggressiv

präzise
fein
reduziert
leise

Klavier

hochwertig	○	○	○	○	○	○	○	minderwertig
exklusiv	○	○	○	○	○	○	○	üblich
aufwändig	○	○	○	○	○	○	○	einfach
edel/wertvoll	○	○	○	○	○	○	○	billig
innovativ	○	○	○	○	○	○	○	konservativ
originell	○	○	○	○	○	○	○	konventionell
technisch	○	○	○	○	○	○	○	natürlich
exotisch	○	○	○	○	○	○	○	vertraut
provokativ	○	○	○	○	○	○	○	angepasst
präzise	○	○	○	○	○	○	○	unscharf
vielfältig	○	○	○	○	○	○	○	einheitlich
schematisch	○	○	○	○	○	○	○	einzigartig
detaillreich	○	○	○	○	○	○	○	ungenau
brillant/leuchtend	○	○	○	○	○	○	○	matt
elegant	○	○	○	○	○	○	○	massiv
fein	○	○	○	○	○	○	○	grob
weiblich	○	○	○	○	○	○	○	männlich
harmonisch	○	○	○	○	○	○	○	dissonant
reduziert	○	○	○	○	○	○	○	opulent
leise	○	○	○	○	○	○	○	laut
verspielt	○	○	○	○	○	○	○	funktionell
artifizell / künstlerisch	○	○	○	○	○	○	○	grading / einfallslos
groß / dimensional	○	○	○	○	○	○	○	klein / flach
rund / verspielt	○	○	○	○	○	○	○	eckig / kantig
froh	○	○	○	○	○	○	○	ernst
hell	○	○	○	○	○	○	○	düster
offen	○	○	○	○	○	○	○	beklemmend
warm	○	○	○	○	○	○	○	kalt
träumerisch	○	○	○	○	○	○	○	sachlich
ruhig	○	○	○	○	○	○	○	aggressiv

Um die herausstechenden Attribute unseres ausgewählten Liedes zu identifizieren, erstellen wir für jedes Instrument ein Semantisches Differenzial. . Dadurch entstand ein umfassendes Stimmungsbild. Lied bei uns ähnliche Assoziationen weckte.

Bass

hochwertig	○	✕	○	○	○	○	○	minderwertig
exklusiv	○	○	✕	○	○	○	○	üblich
aufwändig	○	○	✕	○	○	○	○	einfach
edel/wertvoll	○	○	○	○	○	○	○	billig
innovativ	○	✕	○	○	○	○	○	konservativ
originell	○	✕	○	○	○	○	○	konventionell
technisch	○	✕	○	○	○	○	○	natürlich
exotisch	○	○	✕	○	○	○	○	vertraut
provokativ	○	○	○	✕	○	○	○	angepasst
präzise	○	○	✕	○	○	○	○	unscharf
vielfältig	○	○	○	✕	○	○	○	einheitlich
schematisch	○	○	○	○	✕	○	○	einzigartig
detaillreich	○	✕	○	○	○	○	○	ungenau
brilliant/leuchtend	○	○	✕	○	○	○	○	matt
elegant	○	○	○	○	○	○	○	massiv
fein	○	○	○	○	✕	○	○	grob
weiblich	○	○	○	○	○	✕	○	männlich
harmonisch	○	○	✕	○	○	○	○	dissonant
reduziert	○	○	○	○	○	✕	○	opulent
leise	○	○	○	✕	○	○	○	laut
verspielt	○	○	○	○	○	○	○	funktionell
artifiziel / künstlerisch	○	○	○	○	✕	○	○	grading / einfalllos
groß / dimensional	○	○	○	○	○	○	○	klein / flach
rund / verspielt	○	○	○	○	○	○	○	eckig / kantig
froh	○	○	○	○	○	○	○	ernst
hell	○	○	○	○	○	○	○	düster
offen	○	○	○	○	○	○	○	beklemmend
warm	○	○	○	○	○	○	○	kalt
träumerisch	○	○	○	○	○	○	○	sachlich
ruhig	○	○	○	○	○	○	○	aggressiv

präzise
 groß / dimensional
 offen
 aggressiv

Electro Sound

hochwertig	○	○	●	○	○	○	○	minderwertig
exklusiv	●	○	○	○	○	○	○	üblich
aufwändig	○	○	○	○	○	●	○	einfach
edel/wertvoll	○	○	●	○	○	○	○	billig
innovativ	○	●	○	○	○	○	○	konservativ
originell	○	●	○	○	○	○	○	konventionell
technisch	●	○	○	○	○	○	○	natürlich
exotisch	●	○	○	○	○	○	○	vertraut
provokativ	○	●	○	○	○	○	○	angepasst
präzise	○	○	●	○	○	○	○	unscharf
vielfältig	○	○	○	○	○	○	●	einheitlich
schematisch	○	●	○	○	○	○	○	einzigartig
detaillreich	○	○	○	○	○	○	●	ungenau
brilliant/leuchtend	○	○	●	○	○	○	○	matt
elegant	○	○	○	○	○	○	●	massiv
fein	○	○	○	○	○	○	○	grob
weiblich	○	○	○	○	○	○	○	männlich
harmonisch	○	○	○	○	○	○	○	dissonant
reduziert	○	○	○	○	○	○	○	opulent
leise	○	○	○	○	○	○	○	laut
verspielt	○	○	○	○	○	○	○	funktionell
artifiziel / künstlerisch	○	○	○	○	○	○	○	grading / einfalllos
groß / dimensional	●	○	○	○	○	○	○	klein / flach
rund / verspielt	○	○	○	○	○	○	○	eckig / kantig
froh	○	○	○	○	○	○	○	ernst
hell	○	○	○	○	○	○	○	düster
offen	○	○	○	○	○	○	○	beklemmend
warm	○	○	○	○	○	○	○	kalt
träumerisch	○	○	○	○	○	○	○	sachlich
ruhig	○	○	○	○	○	○	○	aggressiv

exklusiv
 technisch
 groß / dimensional
 innovativ
 schematisch
 massiv

Becken

hochwertig	<input type="radio"/>	<input type="radio"/>	<input type="radio"/>	<input type="radio"/>	<input type="radio"/>	<input type="radio"/>	<input type="radio"/>	minderwertig
exklusiv	<input type="radio"/>	<input type="radio"/>	<input type="radio"/>	<input type="radio"/>	<input type="radio"/>	<input type="radio"/>	<input type="radio"/>	üblich
aufwändig	<input type="radio"/>	<input type="radio"/>	<input type="radio"/>	<input type="radio"/>	<input type="radio"/>	<input type="radio"/>	<input type="radio"/>	einfach
edel/wertvoll	<input type="radio"/>	<input type="radio"/>	<input type="radio"/>	<input type="radio"/>	<input type="radio"/>	<input type="radio"/>	<input type="radio"/>	billig
innovativ	<input type="radio"/>	<input type="radio"/>	<input type="radio"/>	<input type="radio"/>	<input type="radio"/>	<input type="radio"/>	<input type="radio"/>	konservativ
originell	<input type="radio"/>	<input type="radio"/>	<input type="radio"/>	<input type="radio"/>	<input type="radio"/>	<input type="radio"/>	<input type="radio"/>	konventionell
technisch	<input type="radio"/>	<input type="radio"/>	<input type="radio"/>	<input type="radio"/>	<input type="radio"/>	<input type="radio"/>	<input type="radio"/>	natürlich
exotisch	<input type="radio"/>	<input type="radio"/>	<input type="radio"/>	<input type="radio"/>	<input type="radio"/>	<input type="radio"/>	<input type="radio"/>	vertraut
provokativ	<input type="radio"/>	<input type="radio"/>	<input type="radio"/>	<input type="radio"/>	<input type="radio"/>	<input type="radio"/>	<input type="radio"/>	angepasst
präzise	<input type="radio"/>	<input type="radio"/>	<input type="radio"/>	<input type="radio"/>	<input type="radio"/>	<input type="radio"/>	<input type="radio"/>	unscharf
vielfältig	<input type="radio"/>	<input type="radio"/>	<input type="radio"/>	<input type="radio"/>	<input type="radio"/>	<input type="radio"/>	<input type="radio"/>	einheitlich
schematisch	<input type="radio"/>	<input type="radio"/>	<input type="radio"/>	<input type="radio"/>	<input type="radio"/>	<input type="radio"/>	<input type="radio"/>	einzigartig
detaillreich	<input type="radio"/>	<input type="radio"/>	<input type="radio"/>	<input type="radio"/>	<input type="radio"/>	<input type="radio"/>	<input type="radio"/>	ungenau
brilliant/leuchtend	<input type="radio"/>	<input type="radio"/>	<input type="radio"/>	<input type="radio"/>	<input type="radio"/>	<input type="radio"/>	<input type="radio"/>	matt
elegant	<input type="radio"/>	<input type="radio"/>	<input type="radio"/>	<input type="radio"/>	<input type="radio"/>	<input type="radio"/>	<input type="radio"/>	massiv
fein	<input type="radio"/>	<input type="radio"/>	<input type="radio"/>	<input type="radio"/>	<input type="radio"/>	<input type="radio"/>	<input type="radio"/>	grob
weiblich	<input type="radio"/>	<input type="radio"/>	<input type="radio"/>	<input type="radio"/>	<input type="radio"/>	<input type="radio"/>	<input type="radio"/>	männlich
harmonisch	<input type="radio"/>	<input type="radio"/>	<input type="radio"/>	<input type="radio"/>	<input type="radio"/>	<input type="radio"/>	<input type="radio"/>	dissonant
reduziert	<input type="radio"/>	<input type="radio"/>	<input type="radio"/>	<input type="radio"/>	<input type="radio"/>	<input type="radio"/>	<input type="radio"/>	opulent
leise	<input type="radio"/>	<input type="radio"/>	<input type="radio"/>	<input type="radio"/>	<input type="radio"/>	<input type="radio"/>	<input type="radio"/>	laut
verspielt	<input type="radio"/>	<input type="radio"/>	<input type="radio"/>	<input type="radio"/>	<input type="radio"/>	<input type="radio"/>	<input type="radio"/>	funktionell
artifizuell / künstlerisch	<input type="radio"/>	<input type="radio"/>	<input type="radio"/>	<input type="radio"/>	<input type="radio"/>	<input type="radio"/>	<input type="radio"/>	grading / einfallslos
groß / dimensional	<input type="radio"/>	<input type="radio"/>	<input type="radio"/>	<input type="radio"/>	<input type="radio"/>	<input type="radio"/>	<input type="radio"/>	klein / flach
rund / verspielt	<input type="radio"/>	<input type="radio"/>	<input type="radio"/>	<input type="radio"/>	<input type="radio"/>	<input type="radio"/>	<input type="radio"/>	eckig / kantig
froh	<input type="radio"/>	<input type="radio"/>	<input type="radio"/>	<input type="radio"/>	<input type="radio"/>	<input type="radio"/>	<input type="radio"/>	ernst
hell	<input type="radio"/>	<input type="radio"/>	<input type="radio"/>	<input type="radio"/>	<input type="radio"/>	<input type="radio"/>	<input type="radio"/>	düster
offen	<input type="radio"/>	<input type="radio"/>	<input type="radio"/>	<input type="radio"/>	<input type="radio"/>	<input type="radio"/>	<input type="radio"/>	beklemmend
warm	<input type="radio"/>	<input type="radio"/>	<input type="radio"/>	<input type="radio"/>	<input type="radio"/>	<input type="radio"/>	<input type="radio"/>	kalt
träumerisch	<input type="radio"/>	<input type="radio"/>	<input type="radio"/>	<input type="radio"/>	<input type="radio"/>	<input type="radio"/>	<input type="radio"/>	sachlich
ruhig	<input type="radio"/>	<input type="radio"/>	<input type="radio"/>	<input type="radio"/>	<input type="radio"/>	<input type="radio"/>	<input type="radio"/>	aggressiv

unscharf
 laut
 verspielt
 offen

Klat-schen

hochwertig	<input type="radio"/>	<input type="radio"/>	<input type="radio"/>	<input type="radio"/>	<input type="radio"/>	<input type="radio"/>	<input type="radio"/>	minderwertig
exklusiv	<input type="radio"/>	<input type="radio"/>	<input type="radio"/>	<input type="radio"/>	<input type="radio"/>	<input type="radio"/>	<input type="radio"/>	üblich
aufwändig	<input type="radio"/>	<input type="radio"/>	<input type="radio"/>	<input type="radio"/>	<input type="radio"/>	<input type="radio"/>	<input type="radio"/>	einfach
edel/wertvoll	<input type="radio"/>	<input type="radio"/>	<input type="radio"/>	<input type="radio"/>	<input type="radio"/>	<input type="radio"/>	<input type="radio"/>	billig
innovativ	<input type="radio"/>	<input type="radio"/>	<input type="radio"/>	<input type="radio"/>	<input type="radio"/>	<input type="radio"/>	<input type="radio"/>	konservativ
originell	<input type="radio"/>	<input type="radio"/>	<input type="radio"/>	<input type="radio"/>	<input type="radio"/>	<input type="radio"/>	<input type="radio"/>	konventionell
technisch	<input type="radio"/>	<input type="radio"/>	<input type="radio"/>	<input type="radio"/>	<input type="radio"/>	<input type="radio"/>	<input type="radio"/>	natürlich
exotisch	<input type="radio"/>	<input type="radio"/>	<input type="radio"/>	<input type="radio"/>	<input type="radio"/>	<input type="radio"/>	<input type="radio"/>	vertraut
provokativ	<input type="radio"/>	<input type="radio"/>	<input type="radio"/>	<input type="radio"/>	<input type="radio"/>	<input type="radio"/>	<input type="radio"/>	angepasst
präzise	<input type="radio"/>	<input type="radio"/>	<input type="radio"/>	<input type="radio"/>	<input type="radio"/>	<input type="radio"/>	<input type="radio"/>	unscharf
vielfältig	<input type="radio"/>	<input type="radio"/>	<input type="radio"/>	<input type="radio"/>	<input type="radio"/>	<input type="radio"/>	<input type="radio"/>	einheitlich
schematisch	<input type="radio"/>	<input type="radio"/>	<input type="radio"/>	<input type="radio"/>	<input type="radio"/>	<input type="radio"/>	<input type="radio"/>	einzigartig
detaillreich	<input type="radio"/>	<input type="radio"/>	<input type="radio"/>	<input type="radio"/>	<input type="radio"/>	<input type="radio"/>	<input type="radio"/>	ungenau
brilliant/leuchtend	<input type="radio"/>	<input type="radio"/>	<input type="radio"/>	<input type="radio"/>	<input type="radio"/>	<input type="radio"/>	<input type="radio"/>	matt
elegant	<input type="radio"/>	<input type="radio"/>	<input type="radio"/>	<input type="radio"/>	<input type="radio"/>	<input type="radio"/>	<input type="radio"/>	massiv
fein	<input type="radio"/>	<input type="radio"/>	<input type="radio"/>	<input type="radio"/>	<input type="radio"/>	<input type="radio"/>	<input type="radio"/>	grob
weiblich	<input type="radio"/>	<input type="radio"/>	<input type="radio"/>	<input type="radio"/>	<input type="radio"/>	<input type="radio"/>	<input type="radio"/>	männlich
harmonisch	<input type="radio"/>	<input type="radio"/>	<input type="radio"/>	<input type="radio"/>	<input type="radio"/>	<input type="radio"/>	<input type="radio"/>	dissonant
reduziert	<input type="radio"/>	<input type="radio"/>	<input type="radio"/>	<input type="radio"/>	<input type="radio"/>	<input type="radio"/>	<input type="radio"/>	opulent
leise	<input type="radio"/>	<input type="radio"/>	<input type="radio"/>	<input type="radio"/>	<input type="radio"/>	<input type="radio"/>	<input type="radio"/>	laut
verspielt	<input type="radio"/>	<input type="radio"/>	<input type="radio"/>	<input type="radio"/>	<input type="radio"/>	<input type="radio"/>	<input type="radio"/>	funktionell
artifizuell / künstlerisch	<input type="radio"/>	<input type="radio"/>	<input type="radio"/>	<input type="radio"/>	<input type="radio"/>	<input type="radio"/>	<input type="radio"/>	grading / einfallslos
groß / dimensional	<input type="radio"/>	<input type="radio"/>	<input type="radio"/>	<input type="radio"/>	<input type="radio"/>	<input type="radio"/>	<input type="radio"/>	klein / flach
rund / verspielt	<input type="radio"/>	<input type="radio"/>	<input type="radio"/>	<input type="radio"/>	<input type="radio"/>	<input type="radio"/>	<input type="radio"/>	eckig / kantig
froh	<input type="radio"/>	<input type="radio"/>	<input type="radio"/>	<input type="radio"/>	<input type="radio"/>	<input type="radio"/>	<input type="radio"/>	ernst
hell	<input type="radio"/>	<input type="radio"/>	<input type="radio"/>	<input type="radio"/>	<input type="radio"/>	<input type="radio"/>	<input type="radio"/>	düster
offen	<input type="radio"/>	<input type="radio"/>	<input type="radio"/>	<input type="radio"/>	<input type="radio"/>	<input type="radio"/>	<input type="radio"/>	beklemmend
warm	<input type="radio"/>	<input type="radio"/>	<input type="radio"/>	<input type="radio"/>	<input type="radio"/>	<input type="radio"/>	<input type="radio"/>	kalt
träumerisch	<input type="radio"/>	<input type="radio"/>	<input type="radio"/>	<input type="radio"/>	<input type="radio"/>	<input type="radio"/>	<input type="radio"/>	sachlich
ruhig	<input type="radio"/>	<input type="radio"/>	<input type="radio"/>	<input type="radio"/>	<input type="radio"/>	<input type="radio"/>	<input type="radio"/>	aggressiv

einheitlich
 reduziert
 groß
 kalt

Gesamt

hochwertig	<input checked="" type="radio"/>	<input type="radio"/>	<input type="radio"/>	<input type="radio"/>	<input type="radio"/>	<input type="radio"/>	<input type="radio"/>	minderwertig
exklusiv	<input checked="" type="radio"/>	<input type="radio"/>	<input type="radio"/>	<input type="radio"/>	<input type="radio"/>	<input type="radio"/>	<input type="radio"/>	üblich
aufwändig	<input type="radio"/>	<input type="radio"/>	<input type="radio"/>	<input type="radio"/>	<input type="radio"/>	<input type="radio"/>	<input type="radio"/>	einfach
edel/wertvoll	<input type="radio"/>	<input type="radio"/>	<input type="radio"/>	<input type="radio"/>	<input type="radio"/>	<input type="radio"/>	<input type="radio"/>	billig
innovativ	<input type="radio"/>	<input type="radio"/>	<input type="radio"/>	<input type="radio"/>	<input type="radio"/>	<input type="radio"/>	<input type="radio"/>	konservativ
originell	<input type="radio"/>	<input type="radio"/>	<input type="radio"/>	<input type="radio"/>	<input type="radio"/>	<input type="radio"/>	<input type="radio"/>	konventionell
technisch	<input type="radio"/>	<input type="radio"/>	<input type="radio"/>	<input type="radio"/>	<input type="radio"/>	<input type="radio"/>	<input type="radio"/>	natürlich
exotisch	<input type="radio"/>	<input type="radio"/>	<input type="radio"/>	<input type="radio"/>	<input type="radio"/>	<input type="radio"/>	<input type="radio"/>	vertraut
provokativ	<input type="radio"/>	<input type="radio"/>	<input type="radio"/>	<input type="radio"/>	<input type="radio"/>	<input type="radio"/>	<input type="radio"/>	angepasst
präzise	<input type="radio"/>	<input type="radio"/>	<input type="radio"/>	<input type="radio"/>	<input type="radio"/>	<input type="radio"/>	<input type="radio"/>	unscharf
vielfältig	<input type="radio"/>	<input type="radio"/>	<input type="radio"/>	<input type="radio"/>	<input type="radio"/>	<input type="radio"/>	<input type="radio"/>	einheitlich
schematisch	<input type="radio"/>	<input type="radio"/>	<input type="radio"/>	<input type="radio"/>	<input type="radio"/>	<input type="radio"/>	<input type="radio"/>	einzigartig
detaillreich	<input type="radio"/>	<input type="radio"/>	<input type="radio"/>	<input type="radio"/>	<input type="radio"/>	<input type="radio"/>	<input type="radio"/>	ungenau
brillant/leuchtend	<input type="radio"/>	<input type="radio"/>	<input type="radio"/>	<input type="radio"/>	<input type="radio"/>	<input type="radio"/>	<input type="radio"/>	matt
elegant	<input type="radio"/>	<input type="radio"/>	<input type="radio"/>	<input type="radio"/>	<input type="radio"/>	<input type="radio"/>	<input type="radio"/>	massiv
fein	<input type="radio"/>	<input type="radio"/>	<input type="radio"/>	<input type="radio"/>	<input type="radio"/>	<input type="radio"/>	<input type="radio"/>	grob
weiblich	<input type="radio"/>	<input type="radio"/>	<input type="radio"/>	<input type="radio"/>	<input type="radio"/>	<input type="radio"/>	<input type="radio"/>	männlich
harmonisch	<input type="radio"/>	<input type="radio"/>	<input type="radio"/>	<input type="radio"/>	<input type="radio"/>	<input type="radio"/>	<input type="radio"/>	dissonant
reduziert	<input type="radio"/>	<input type="radio"/>	<input type="radio"/>	<input type="radio"/>	<input type="radio"/>	<input type="radio"/>	<input type="radio"/>	opulent
leise	<input type="radio"/>	<input type="radio"/>	<input type="radio"/>	<input type="radio"/>	<input type="radio"/>	<input type="radio"/>	<input type="radio"/>	laut
verspielt	<input type="radio"/>	<input type="radio"/>	<input type="radio"/>	<input type="radio"/>	<input type="radio"/>	<input type="radio"/>	<input type="radio"/>	funktionell
artifizuell / künstlerisch	<input type="radio"/>	<input type="radio"/>	<input type="radio"/>	<input type="radio"/>	<input type="radio"/>	<input type="radio"/>	<input type="radio"/>	grading / einfallslos
groß / dimensional	<input type="radio"/>	<input type="radio"/>	<input type="radio"/>	<input type="radio"/>	<input type="radio"/>	<input type="radio"/>	<input type="radio"/>	klein / flach
rund / verspielt	<input type="radio"/>	<input type="radio"/>	<input type="radio"/>	<input type="radio"/>	<input type="radio"/>	<input type="radio"/>	<input type="radio"/>	eckig / kantig
froh	<input type="radio"/>	<input type="radio"/>	<input type="radio"/>	<input type="radio"/>	<input type="radio"/>	<input type="radio"/>	<input type="radio"/>	ernst
hell	<input type="radio"/>	<input type="radio"/>	<input type="radio"/>	<input type="radio"/>	<input type="radio"/>	<input type="radio"/>	<input type="radio"/>	düster
offen	<input type="radio"/>	<input type="radio"/>	<input type="radio"/>	<input type="radio"/>	<input type="radio"/>	<input type="radio"/>	<input type="radio"/>	beklemmend
warm	<input type="radio"/>	<input type="radio"/>	<input type="radio"/>	<input type="radio"/>	<input type="radio"/>	<input type="radio"/>	<input type="radio"/>	kalt
träumerisch	<input type="radio"/>	<input type="radio"/>	<input type="radio"/>	<input type="radio"/>	<input type="radio"/>	<input type="radio"/>	<input type="radio"/>	sachlich
ruhig	<input type="radio"/>	<input type="radio"/>	<input type="radio"/>	<input type="radio"/>	<input type="radio"/>	<input type="radio"/>	<input type="radio"/>	aggressiv

Zuletzt haben sich folgende eigenschaf-
ten für das semantische Differential von
dem gesamten Lied herausgestellt.

hochwertig
exklusiv
artifizuell
präzise
dimensional
reduziert

MORPHOLOGISCHE KÄSTEN

05

	Position	Form	Größe	Bewegung	Farbe	Struktur
exklusiv						
technisch						
groß / dimensional						
massiv						
innovativ						
schematisch						

	Position	Form	Größe	Bewegung	Farbe	Struktur
natürlich						
brillant / leuchtend						
groß / dimensional						
hell						
harmonisch						
warm						

	Position	Form	Größe	Kontur	Bewegung	Farbe	Struktur	
gen								
harmonisch								
reduziert								
flüchtig								

	Position	Form	Größe	Kontur	Bewegung	Farbe	Struktur	
präzise								
groß / dimensional								
aggressiv								
blurry								

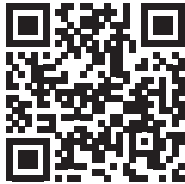
Nachdem das semantische Differenzial ausgewertet wurde, konnten wir mit diesen Adjektiven unsere morphologischen Kästen erstellen. Der morphologische Kasten diente als Drehbuch für die späteren Übungsanimationen. Dafür haben wir Aspekte wie Position, Form, Größe, Bewegung, Farbe und Struktur analysiert. Dieser hat uns die Umsetzung im Nachgang stark vereinfacht.

ÜBUNGSANIMATIONEN

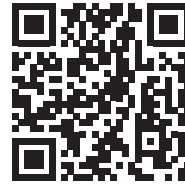
06

Mithilfe der Morphologischen Kästen konnten nun einzelne Animationen erstellt werden. Diese bestehen aus einem weißen Kreis auf schwarzer Fläche. Um sie anzuschauen, kann der jeweilige QR Code gescannt werden.

Geige



Becken



Klavier



Electro Sound
Variante 1 und 2



Klatschen



Bass



Drum hoch



Endergebnis
Stargazing

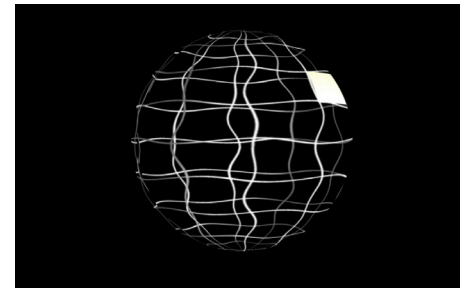
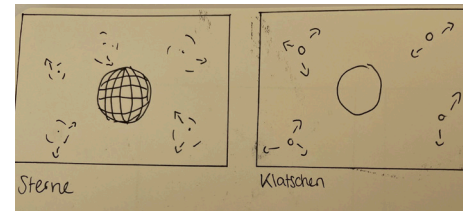
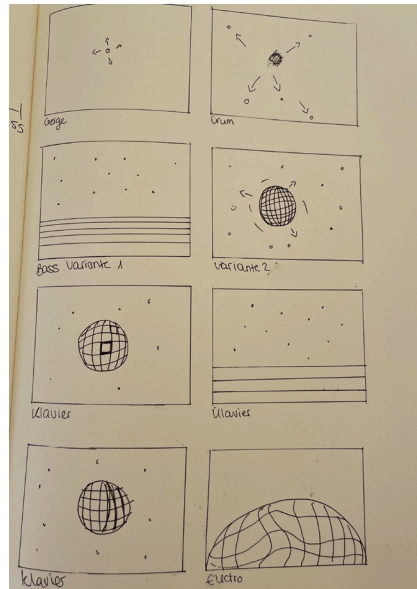


Diese Animationen basieren auf einem einfachen weißen Kreis auf schwarzem Hintergrund. Es wurde dabei auf die Physikalischen Eigenschaften der Instrumente geachtet, und diese in der Visualisierung umgesetzt.

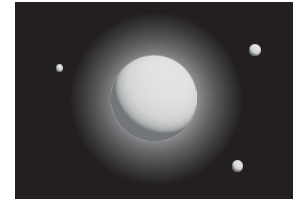
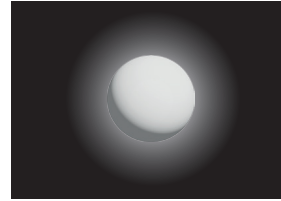
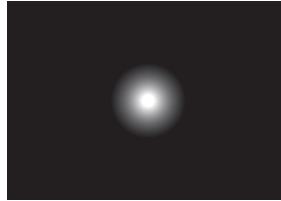
KONZEPT

07

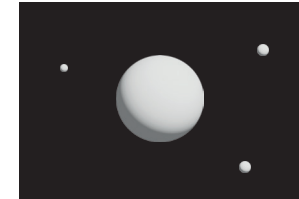
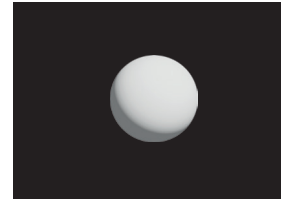
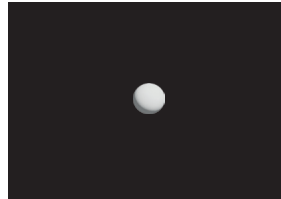
Da unsere Assoziationen einen Weltraum beinhalten arbeiten wir in unserem Konzept auch mit den Prinzipien, die sich darin abspielen. Die erste Idee war die Gitterkugel als zentrales Element zu verwenden, welche zur Geige aufsteigt und zur Drum kleine Kugeln herausschießen lässt. Der Bass hätte sich mit den einzelnen Streifen gebildet, welche dann zur Kugel transformiert werden. Beim Klavier leuchten einzelne Gitter. Allerdings hatte diese Gitter Konstruktion zu wenig Funktion und der Bass hatte so zu wenig Wirkung.



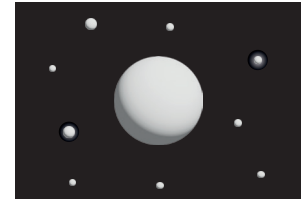
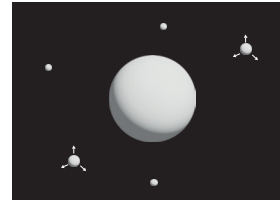
Die Geige sollte zu Beginn das Leuchten und größer werden darstellen. Noch während diese Leuchtet schießen kleine Kugeln heraus und der Bass bewegt die Kugel in pulsierenden Schlägen.



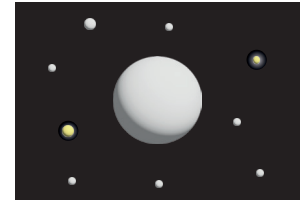
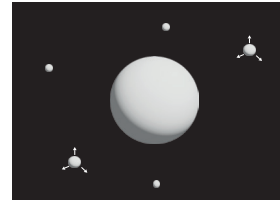
Im Laufe des Prozess haben wir festgestellt, das die Geige eher ein Rauschen als ein Leuchten beinhaltet und uns daher einen Körnungseffekt beim aufgehen entschieden.



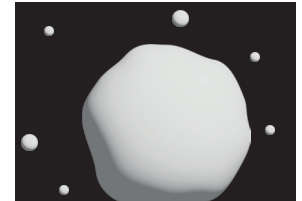
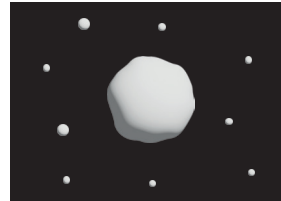
Zum Klatschen platzen die Kugeln. Dieser Effekt konnte mit einem kurzen groß werden und leuchten realisiert werden. Wenn das Klavier ertönt, leuchten die kleinen Kugeln. Hier ist die Position passend zur Tonhöhe



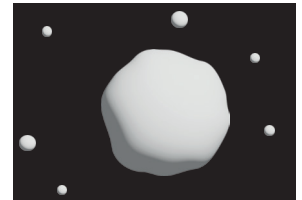
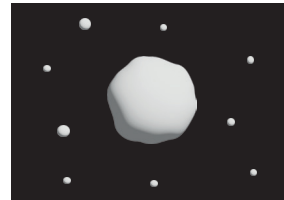
Das Klatschen blieb gleich, allerdings haben wir uns beim Klavier dafür entschieden, ein helles Gelb zu benutzen. Dies dient zur stärkeren Hervorhebung und zur Unterstreichung der passiven Wärme, die der Klang im Musikstück ausstrahlt.



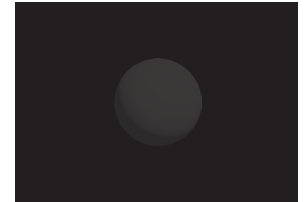
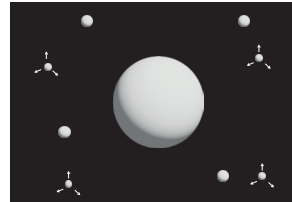
Beim Electro Sound wollten wir einen Wobble erstellen, der wie eine Art Kamerafahrt an der Kugel entlang erlebt.



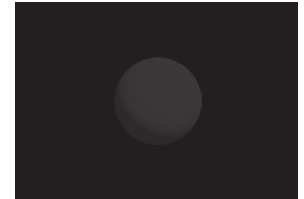
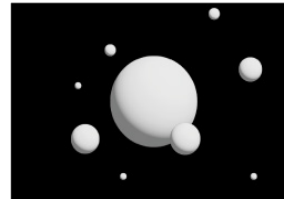
Dieser Effekt hatte mehr Wirkung, indem er einmal kurz nach vorne geht und wenn er sich wieder in die normale Kugel verformt, geht sie wieder in ihre Ursprungsposition.



Die erste Idee für die Becken war, das sich alle Kugeln außer die Große, auflösen. Anschließend verblasst die Große Kugel langsam, bis alles schwarz ist.



Da der Ton sich eher anhört, als würden viele Objekte durcheinander durch die Gegend fliegen, haben wir uns dafür entschieden, Kugeln aus der großen Kugel aus dem Bildschirm fliegen zu lassen.

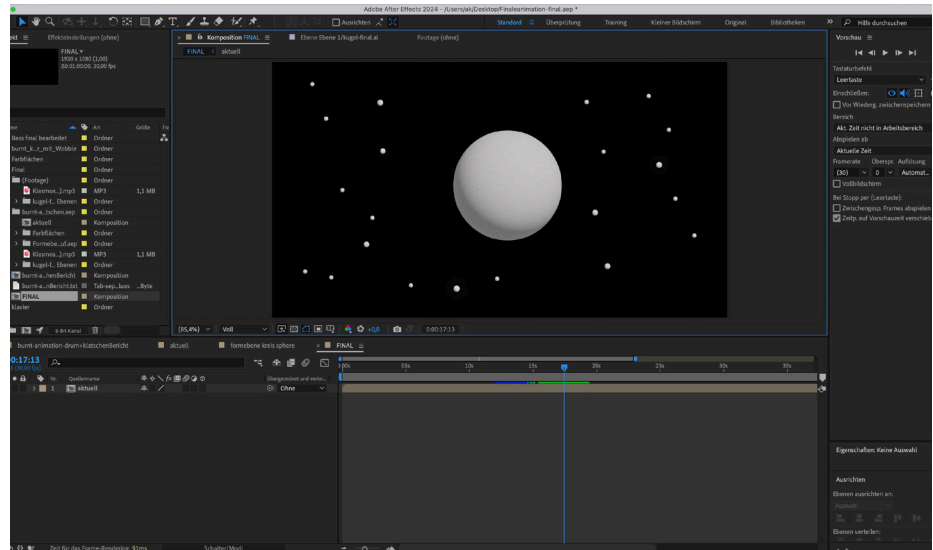


Beim erstellen des Storyboards sind uns viele Details aufgefallen, unter anderem einzelne Instrumente, deren Visualisierung sich in einer gesamten Animation nicht kombinieren lassen. Nach längerer Überlegung und Diskussionen fanden wir allerdings immer eine Lösung und haben so ein gut umsetzbares Storyboard gebaut.

UMSETZUNG

08

Die Umsetzung erfolgte in After Effects. Dafür haben wir unsere Kugel in Illustrator erstellt und importiert. Die Größen wurden festgelegt und wir haben uns Instrumente zugeteilt. Beim animieren konnten wir eine starke Lernkurve mit dem Programm After Effects beobachten. Wir haben viel mit Effekten und Positionsschlüsselpunkten gearbeitet.



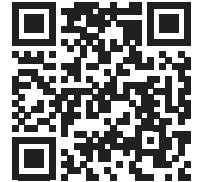
Nachdem alle mit den Einzelanimationen fertig waren, fügten wir alles zusammen und haben mit der gesamten Komposition eine Art Zoom Effekt erstellt, der die Visualisierung noch lebendiger und interessanter macht.

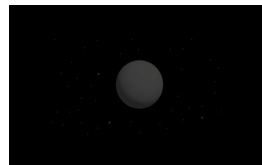
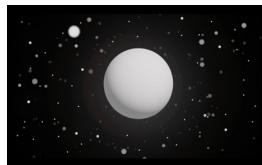
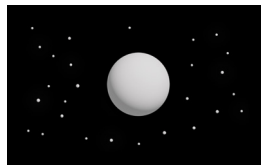
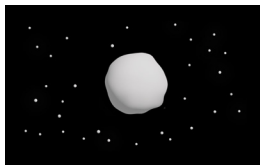
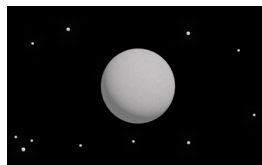
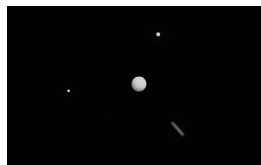
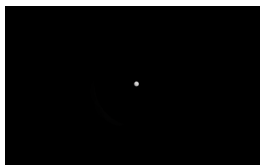
ENDERGEBNIS

09

Das Endergebnis stellt eine Atmosphärische Visualisierung des Weltraums dar, der oder die Betrachter*in kann gänzlich eintauchen und sich vom wie auch der Titel schon sagt. „Sterne betrachten“ faszinieren lassen.

**Endergebnis
Stargazing**





SCHLUSSWORT

10

Durch die Erstellung der finalen Visualisierung mit Adobe After Effects haben wir unsere technischen, kreativen und kollaborativen Fähigkeiten verbessert. Wir vertieften unser Verständnis für Animation und visuelle Effekte und erkannten die Bedeutung präziser Darstellungen für ein immersives Erlebnis.

Wir nutzten morphologische Kästen und das semantische Differenzial, um Parameter wie Bewegung, Farbe und Form systematisch zu bewerten und ihre Wirkung detailliert zu analysieren. Dies half uns, musikalische Eigenschaften optimal visuell darzustellen.

Unsere Fähigkeit, rhythmische und klangliche Eigenschaften der Musik in Animation umzusetzen, verbesserte unser Verständnis der Symbiose von Bild und Ton. Die Visualisierung von Bassfrequenzen durch Vibrationen und elektronischen Klängen durch Wobble-Effekte zeigte uns, wie physikalische Phänomene digital nachgebildet werden können.

Die Teamarbeit lehrte uns die Bedeutung von Kommunikation und Zusammenarbeit. Durch regelmäßigen Austausch und Feedback verfeinerten wir unsere Ideen und schufen eine beeindruckende Visualisierung. Dieser Prozess verbesserte unsere technischen Fähigkeiten und unser Verständnis für angewandte Gestaltung und Zusammenarbeit. Wir freuen uns, unser neu erworbenes Wissen in zukünftigen Projekten anzuwenden.

Audiovisuelles Gestalten I

Prof. Michael Götte
Claudius Schulz

Kommunikationsgestaltung Drittes Semester